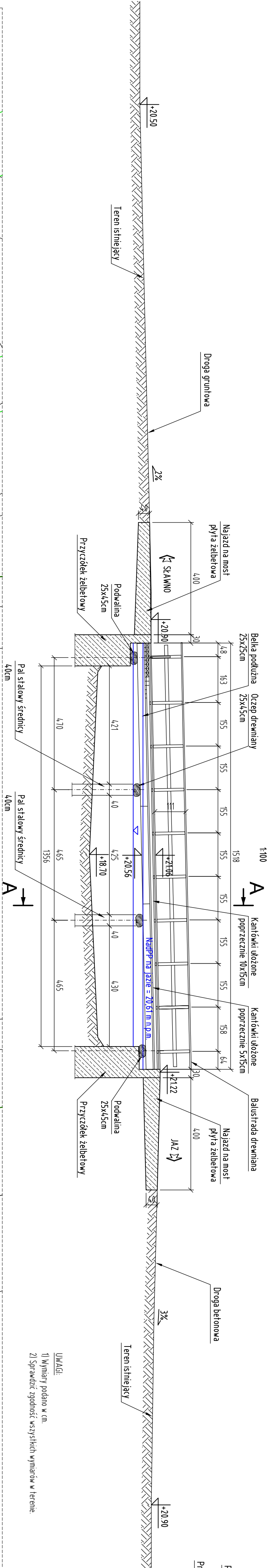
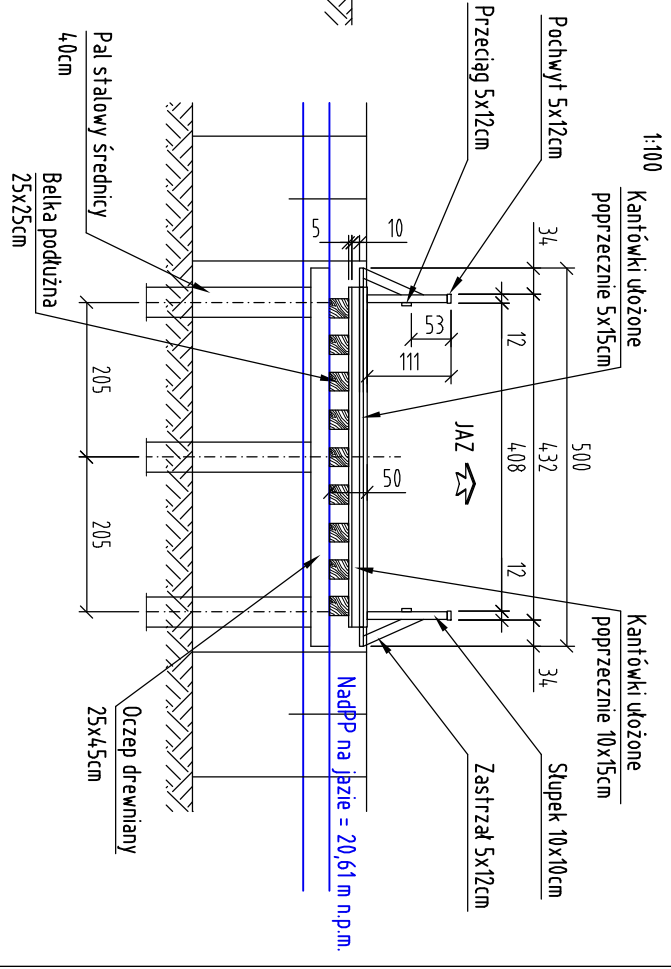


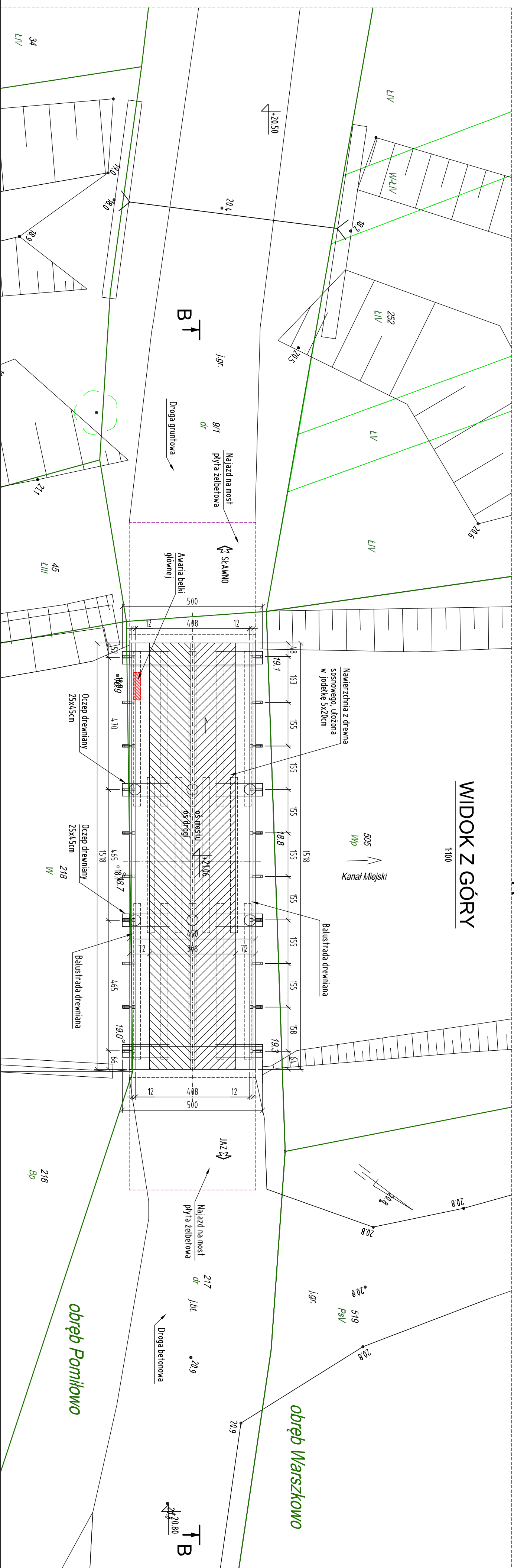
PRZĘKÓRÓJ B-B



PRZĘKÓRÓJ A-A



WIDOK Z GÓRY



ZAMAWIĄCY	GINNA SŁAWNO UL. 1 PUŁKU UCZĄKÓW 11 76-100 SŁAWNO
JEDNOSTKA PROJEKTOWA	Lipiński Lipiński ul. Gorczykowa 2E/13, 81-591 Gdynia NIP 8392983762 REGON 222018692
STADIUM	PROJEKT ARCHITEKTONICZNO – BUDOWLANY
TEMAT	PRZEBUDOWA MOSTU NAD KANAŁEM MIEJSKIM, DZ. NR 218, OBR. POMILOWO W CIĄGU DROGI GMINNEJ NR 1700412, DZ. NR 217, OBRĘB POMILOWO
ADRES OBIĘTU	WOJEWÓDZTWO ZACHODNIOPOMORSKIE, POWIAT SŁAWIEŃSKI JEDNOSTKA EWIDENCYJNA: 321306.2, SŁAWNO—G OBRĘB: 0010 POMILOWO, DZIAŁKI NR 9/1, 217
TYTUŁ RYSUNKU	INWENTARYZACJA
PROJEKTOWAŁ	mgr inż. Tomasz Lipiński upr. bud. do proj. bez ograniczeń w specjalności mostowej Nr POW/0088/P00W/13
SPRAWDZIŁ	mgr inż. Andrzej Mieszczyk upr. bud. do proj. 1 kier. robotami bud. bez ograniczeń w specjalności konstr.-budowl. Nr 234/Gd/01
DATA OPRACOWANIA:	SKALA: REWIZJA: NR RYS. 1
LUTY 2023 r.	1:100 A

ACCORDING TO INTERNATIONAL LAWS THIS DRAWING IS THE PROPERTY OF LIPINSKI MOSTY THE DRAWING CAN NOT BE MADE PUBLIC, COPIED OR OTHERWISE USED WITHOUT OUR WRITTEN CONSENT.